

شركة ألف للتعليم القابضة بي ال سي  
الطرح العام الأولي  
في سوق أبوظبي للأوراق المالية

أول شركة متخصصة في مجال  
تكنولوجيا التعليم يتم إدراجها في  
دولة الإمارات العربية المتحدة

## ألف للتعليم هي مزود رائد حاصل على جوائز لحلول التعلم التي تعمل بالذكاء الاصطناعي

ويقع مقرها في أبوظبي،

وتعمل الشركة على الدمج بين التكنولوجيا وتحليل البيانات وأساليب التربية والتعليم لإعادة  
تعريف تجارب التدريس والتعلم من مرحلة رياض الأطفال حتى الصف الثاني عشر

### أبرز نقاط الاكتتاب العام الأولي

نوع الإدراج	أسهم الطرح	سوق الإدراج
طرح ثانوي 100%	20% من رأس المال المصدر	سوق أبوظبي للأوراق المالية
التاريخ المتوقع لإدراج الأسهم	إعلان سعر الطرح النهائي	فترة الاشتراك للمكتتبين الأفراد
12 يونيو 2024	6 يونيو 2024	28 مايو - 4 يونيو 2024

### مُلخص لأبرز أنشطتنا



### محفظة المنتجات والخدمات التعليمية القابلة للتطوير والقائمة على الذكاء الاصطناعي والتكنولوجيا

#### arabits

منصة لتعليم اللغة العربية  
لغير الناطقين بها، وتُمكن  
الطلاب من اجتياز امتحاناتهم  
الدراسية باللغة العربية

#### Abjadiyat

منصة تعليم مبتكرة مخصصة  
لتعليم اللغة العربية للناطقين  
بها من مرحلة الروضة حتى  
الصف الرابع، وتضم سلسلة  
من الدروس التفاعلية والتمارين  
العملية المفيدة

#### Alef Platform

منصة تعلم رقمية شاملة  
وحائزة على جوائز، تستهدف  
الطلاب من الصف الخامس  
حتى الثاني عشر في منطقة  
الشرق الأوسط وشمال أفريقيا

#### Alef Academy

منصة تعليمية مبتكرة توفر للمعلمين تجربة التعلم الذاتي  
مع مجموعة متكاملة من الأدوات والموارد المخصصة  
لتحقيق تحسن ملموس في مخرجات التعلم للمستخدمين

#### Alef Pathways

برنامج تكميلي ذاتي التعلم للرياضيات  
من الصف الثالث حتى الصف الثامن

### نقاط القوة التنافسية

يساهم الأداء المالي القوي المستمر  
وهوامش الربح العالية والعقود طويلة الأجل  
في ضمان الاستقرار المالي للمجموعة  
والقدرة على التنبؤ بمركزها المالي،  
الأمر الذي يمكننا من متابعة مبادرات النمو وتقديم  
القيمة للمساهمين

إمكانات بحثية قوية  
وقدرة مثبتة على تحسين  
أداء الطلاب، مما عزز  
سمعتنا كشريك  
موثوق به للحكومات  
والمؤسسات التعليمية

طول التعلم المشخصة  
المدعومة بتقنيات الذكاء  
الاصطناعي  
والموارد التعليمية الرقمية الموجهة  
للجهات الحكومية، والمدارس،  
والمعلمين والطلاب في دولة  
الإمارات والأسواق الأخرى

ملتزمون ببناء منظومة تعليمية مسؤولة  
ومستدامة تشمل الإدماج الاجتماعي  
والحوكمة الأخلاقية

فريق إدارة متمرس  
يتمتع بخبرة واسعة  
وتاريخ حافل بالنجاحات،  
ويمتلك القدرة على قيادة  
الشركة نحو آفاق جديدة  
من النمو

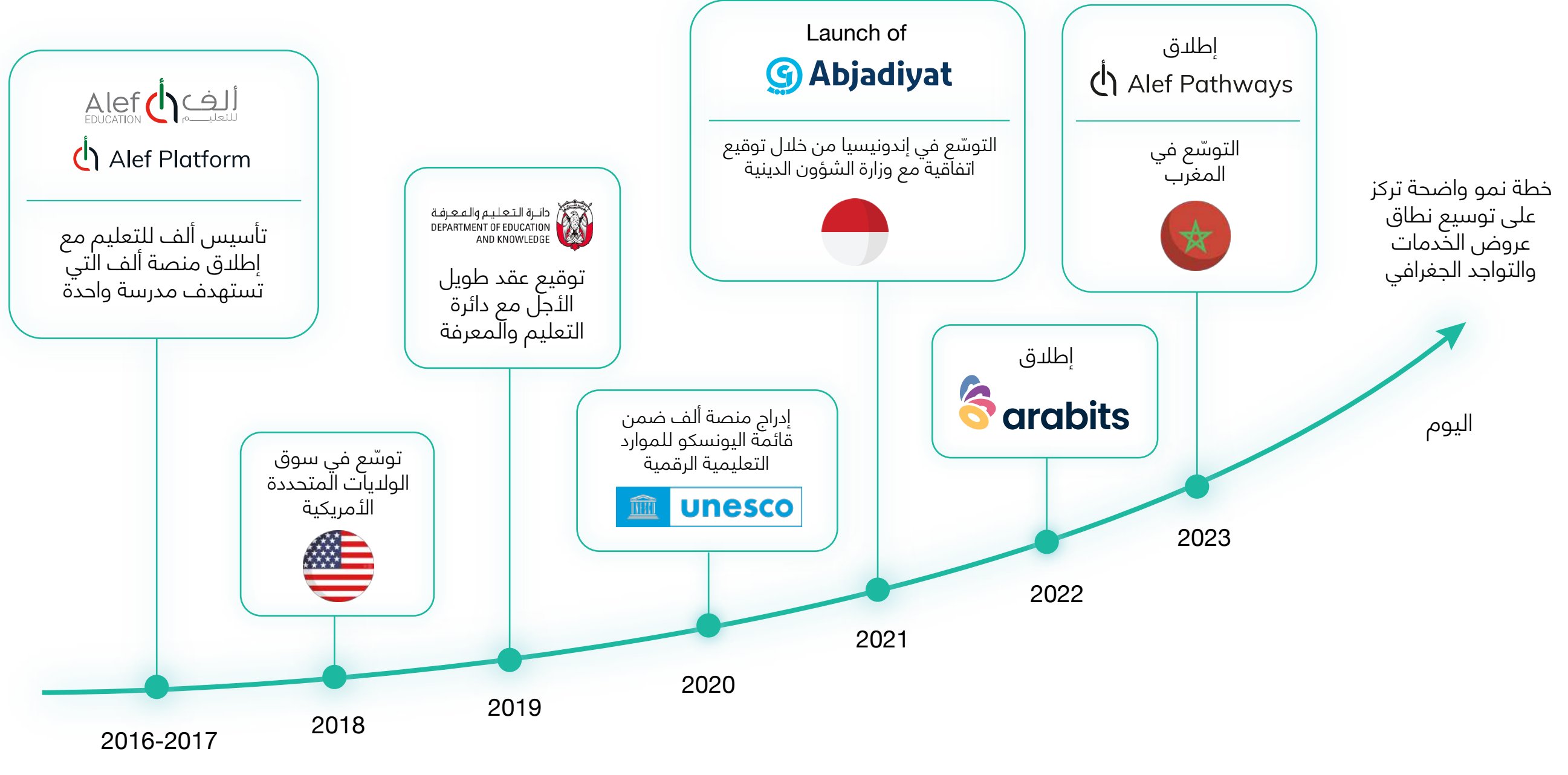
نعمل في أسواق تتمتع  
بإمكانات نمو هائلة في  
مجال تكنولوجيا التعليم،  
بالاستفادة من الارتفاع المطرد في  
الاستثمارات الحكومية وغير الحكومية  
المخصصة للتعليم، ولد سيما في  
الأسواق الناشئة في منطقة الشرق  
الأوسط وشمال أفريقيا

التركيز على استراتيجيات النمو  
العضوية وغير العضوية

لتعزيز حضورنا في السوق، وتنوع عرضنا، واغتنام الفرص  
الأجل مع الأعمال بين الشركات والحكومة، وبين  
الشركات التجارية عبر منصتنا القابلة للتطوير

### سجل حافل بالإنجازات والنمو والتوسع

بناء أساس راسخ → مرحلة النمو السريع → الشروع في مرحلة توسع سريعة



### الجوائز الرئيسية



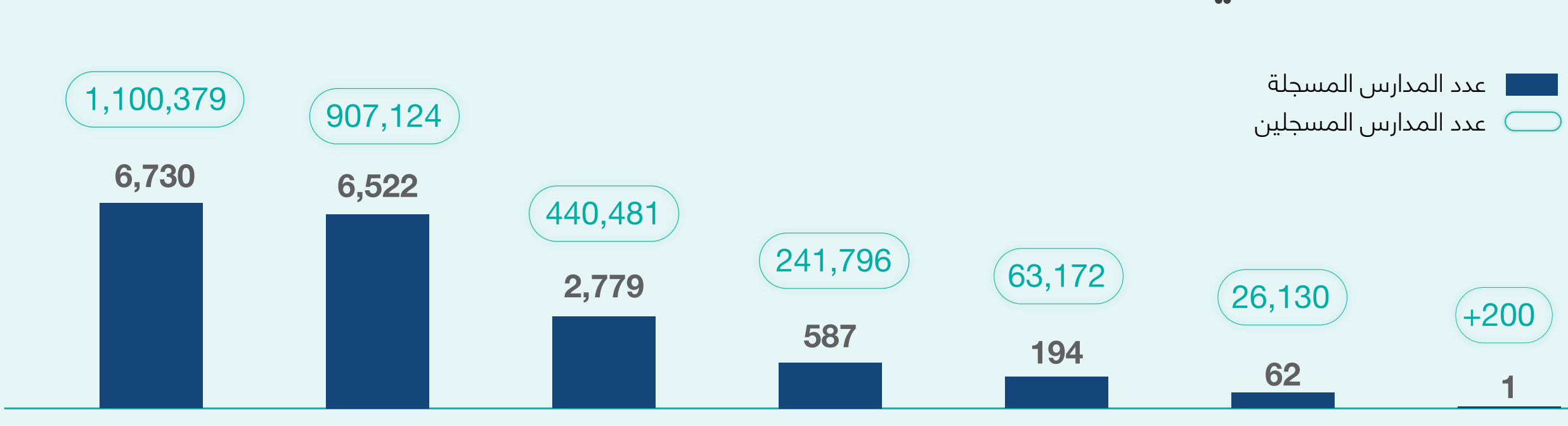
### حضور قوي في المشهد التعليمي

من خلال تقديم  
المنصات التعليمية المشخصة  
والمحتوى الرقمي

الطلاب المسجلين  
~1.1 مليون

المدارس المسجلة  
~7,000

حصة سوق المدارس الحكومية في أبوظبي  
100%



### أداء مالي ثابت وقوي

صافي الربح المعدل  
درهم  
455 مليون

هامش الأرباح المعدلة قبل  
خصم الفوائد والضرائب  
والإهلاك والاستهلاك  
65%

الأرباح المعدلة قبل  
الفوائد والضرائب  
والإهلاك والاستهلاك  
درهم  
489 مليون

الإيرادات  
درهم  
750 مليون

عقد طويل الأجل لمدة 12 عاماً  
مع رسوم ثابتة بحد أدنى لكل طالب  
مع دائرة التعليم والمعرفة، (وتبقى  
من مدة العقد 7 سنوات أكاديمية)

التدفقات النقدية الحرة التشغيلية  
درهم  
480 مليون

التحويل النقدي  
93%

هامش صافي  
الربح المعدل  
61%

تُنسب جميع الأرقام الواردة لنتائج السنة المالية 2023

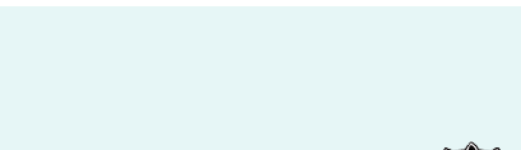
### الشريك المفضل لقاعدة متنامية من العملاء الاستراتيجيين



وزارة التربية والتعليم في دولة  
الإمارات العربية المتحدة



وزارة الشؤون الدينية  
في إندونيسيا



دائرة التعليم والمعرفة  
- أبوظبي



وزارة التربية والتعليم في دولة  
الإمارات العربية المتحدة